



MASTERSTUDIUM
**IT & WIRTSCHAFTS-
INFORMATIK**

BERUFSBEGLEITEND



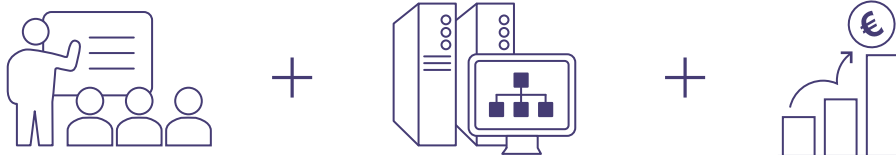
WIR BILDEN DIE WIRTSCHAFT VON MORGEN

STUDIUM UND BERUF DIREKT VERBINDEN

Gemeinsam mit Lehrenden aus namhaften Unternehmen und Ihren Captains begleiten wir Sie auf Ihrem akademischen Bildungsweg. Wissenschaft trifft Wirtschaft: Was Sie an theoretischem Fachwissen erwerben, findet über Projekte für Unternehmen direkt Eingang in die Praxis. Das sichert Ihnen den unmittelbaren Kontakt zum Berufsleben. Im Studium steigen Sie in ein Netzwerk aus Studierenden, Lehrenden, Forschenden und Unternehmen ein, das ein gemeinsames Ziel hat: Nachhaltigen Erfolg in der Wirtschaft.

MODERNE INFORMATIONSTECHNOLOGIEN ALS LÖSUNG FÜR HERAUSFORDERUNGEN IM MANAGEMENT

IT-Führungskräfte bewegen sich aufgrund des Wandels der Wertigkeit und der stetigen Weiterentwicklung von Informationstechnologien in Wirtschaft und Verwaltung zunehmend zwischen IT und Management. Zukünftig gilt es, anspruchsvolle betriebliche Aufgabenstellungen durch innovative Informations- und Kommunikationstechnologien zur effektiven und effizienten Gestaltung von Unternehmensorganisationen einzusetzen. Sie sind für Strategien, erfolgskritische Geschäftsprozesse und Informationssysteme verantwortlich und stellen die Weichen für die zukünftige technische und wirtschaftliche Entwicklung.



LEADERSHIP IN BUSINESS SYSTEM ENGINEERING

Interdisziplinäres Wissen, soziale Kompetenz und das Beherrschen moderner Managementinstrumente und -systeme sind die Schlüsselqualifikationen von IT-Professionals. Die Studienschwerpunkte liegen daher in den Bereichen Business System Engineering, Informationstechnologien und IT-Management sowie IT-Consulting und Service Engineering.

KARRIERE IN WIRTSCHAFT & INFORMATIK

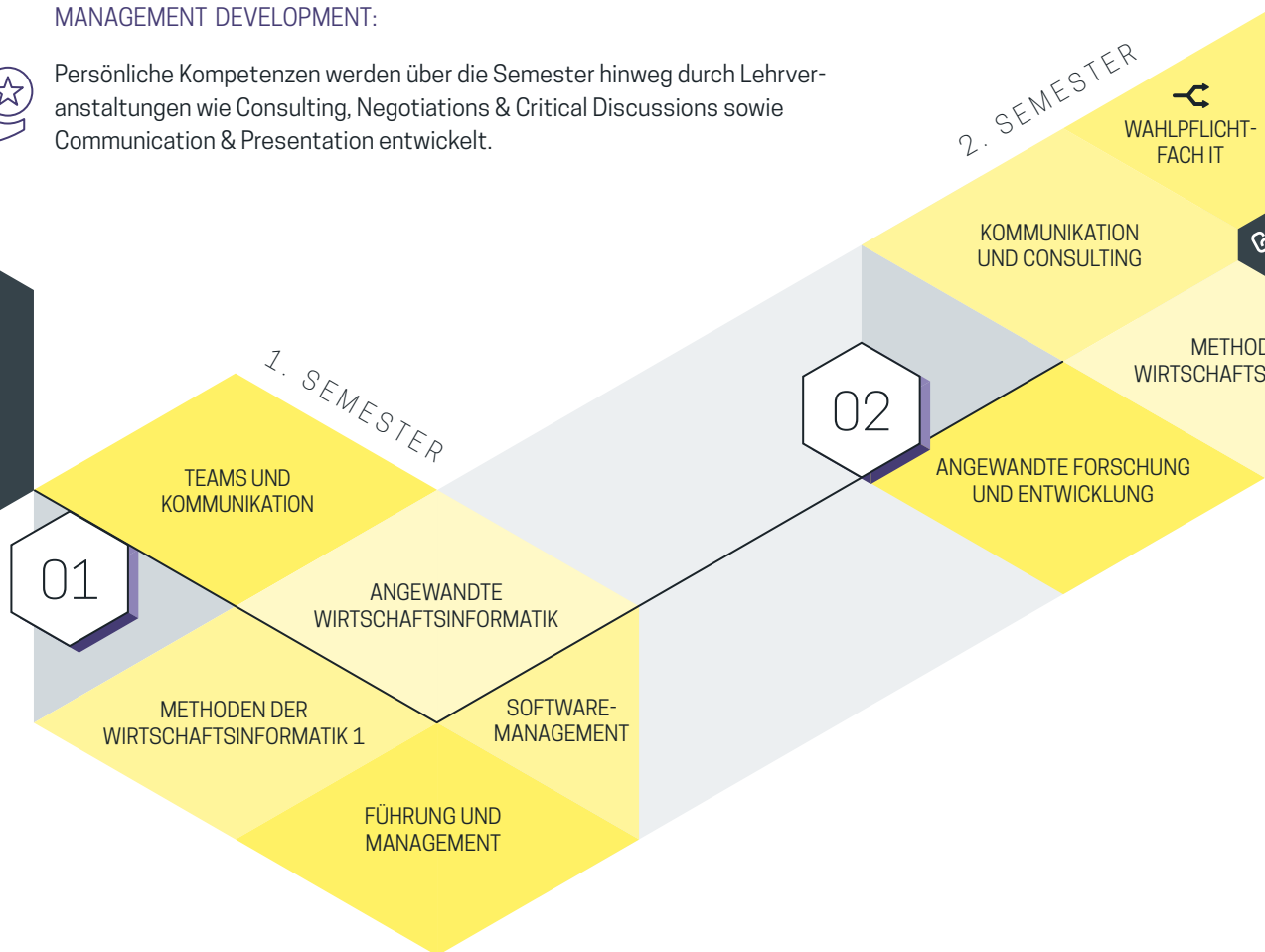
In der IT-Branche steht für die beständig zunehmenden Aufgaben nur eine geringe Anzahl qualifizierter Bewerber*innen zur Verfügung. Auch in der nächsten Zeit wird die IT-Branche weiter stark wachsen und qualifizierten Generalist*innen mit Cross-over-Kompetenzen, vor allem im Management, hervorragende Berufs- und Karrierechancen bieten. Die Einsatzmöglichkeiten sind aufgrund der interdisziplinären Ausbildung an der Schnittstelle zwischen Technik und Wirtschaft außerordentlich vielseitig. Sie reichen von Leitungsfunktionen in IT-Projekten über anspruchsvolle Beratungstätigkeiten bis hin zu Führungsaufgaben auf strategischer Ebene.



MANAGEMENT DEVELOPMENT:

Persönliche Kompetenzen werden über die Semester hinweg durch Lehrveranstaltungen wie Consulting, Negotiations & Critical Discussions sowie Communication & Presentation entwickelt.

STUDIEN INHALTE



„Durch den ständigen Fortschritt von modernen Informationstechnologien haben sich diverse Aufgabengebiete stark verbreitet. Aufgrund dessen ist es wichtig, eine fachspezifische Ausbildung mit einem Masterstudium abzurunden, das mit dem Einsatz von Wahlpflichtfächern breit gestreut ist. Zugleich ermöglicht die Ausbildung, durch die auf die Berufstätigkeit abgestimmte Organisationsform, den direkten Wissenstransfer in die Praxis.“

Michael Mauthner
Absolvent



TÄTIGKEITSBEREICHE

IT-Management

CIOs (Chief Information Officer) sind technische Führungskräfte mit fundiertem betriebswirtschaftlichem Wissen, die digitale Business-Anwendungen und E-Business-Architekturen gestalten, Entwicklungsprozesse steuern und Mitarbeiter*innen führen können und als klassische IT-Berater*innen für inhouse und externe Kund*innen fungieren.

IT-Consulting

im Sinne einer „IT-Innovationsdienstleistung“ bzw. Business System Engineering“ mit Schwerpunkt in den Bereichen der Organisationsentwicklung, der Gestaltung und Optimierung von Geschäftsprozessen mit Hilfe von Informations- und Kommunikationstechnologien und insbesondere als Beratung für IT-Entwicklungsprojekte.

IT-Entrepreneurship

erfordert einerseits das Stärken in der Entwicklung IT- bzw. internetbasierter Geschäftsideen, umfasst aber andererseits auch deren technische Umsetzung in einem dynamischen Gründungsumfeld.

IT-Engineering

legt die Basis für die Planung und Umsetzung komplexer IT-Projekte. Dazu werden moderne Technologien vertieft und der Umgang mit Komplexität trainiert.



INFO LOUNGES

Treffen Sie Studierende!

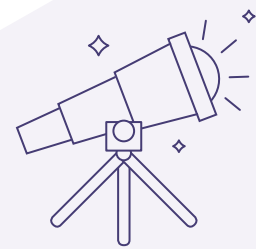
Das Team der Studienrichtung stellt gemeinsam mit Studierenden alles Wissenswerte rund um das Masterstudium vor und freut sich auf Ihre Fragen. Aktuelle Termine und Anmeldung zu den Info-Lounges unter www.campus02.at



Projekte mit Unternehmen



Fachliche Wahlmöglichkeiten zwischen technischer oder wirtschaftlicher Vertiefung



FORSCHENDE LEHRE

Gerade in der Wirtschaftsinformatik unterliegen Forschung und Entwicklung einem dynamischen Wandel mit sehr kurzen Lebenszyklen. Im Masterstudium ist es ein zentrales Anliegen, aktuelle Forschungsergebnisse direkt in die Lehre zu transferieren. Dadurch erhalten Studierende einerseits die Möglichkeit, diese Ergebnisse zeitnah im eigenen Unternehmen nutzbringend einzusetzen und andererseits aufbauend eigene Forschung und Entwicklung zu betreiben. Einer der Forschungsschwerpunkte der Studienrichtung liegt im Bereich des Service Engineering. Die Ergebnisse fließen in Lehrveranstaltungen wie E-Service Engineering direkt ein, Projektarbeiten aus begleitenden Projekten während des Studiums fließen aber auch wieder zurück in die Forschungstätigkeiten der Studienrichtung.

FACTS



BERUFSBEGLEITEND

Ideal für Berufstätige, die sich weiterentwickeln wollen, sowie für Studierende ohne berufliche Erfahrungen, die erst während des Masterstudiums in die Berufswelt einsteigen.

STUDIENBETRIEB

Berufsbegleitend: 17 Wochen/Semester
Grundsätzlich Freitag, 13.45 bis 21.30 Uhr,
Samstag, 8.00 bis 16.00 Uhr und eine Intensivwoche
zu Beginn jedes Semesters, wodurch sich die
Präsenzwochenenden reduzieren.

Studienbeginn: Mitte September

ABSCHLUSS:

**Diplom-
ingenieur*in,
Dipl.-Ing.,
DI**



INTERNATIONALE
VERNETZUNG

GENEHMIGTE
STUDIENPLÄTZE

50

ECTS → 90 CREDITS

KOSTEN: 363,36 Euro/Semester zuzüglich ÖH-Beitrag
(dzt.: € 20,70) für EU-/EWR-Bürger*innen

Genauere Infos für Staatsangehörige außerhalb der EU und mögliche
Studienbeihilfen finden Sie auf www.campus02.at/international

STUDIENORT



SCHWERPUNKTE



LEADERSHIP



WIRTSCHAFTSINFORMATIK

Studierende erwerben fundierte Kompetenzen im
Bereich des Business System Engineering (Wirtschafts-
informatik) und umfassende Managementfähigkeiten.

WIRTSCHAFT & INFORMATIK

IT-Professionals von morgen verfügen über
ein interdisziplinäres Verständnis aus beiden
Bereichen. Die dazugehörigen sozialen Kompe-
tenzen runden das Profil ab.



BEWERBUNG

- 01 Online-Registrierung unter www.campus02.at
- 02 Schriftlicher Aufnahmetest
- 03 Einreichung weiterer Bewerbungsunterlagen
- 04 Aufnahmegespräch mit der Kommission

Bewerbungsfrist: 15 Juli

VORAUSSETZUNGEN

Voraussetzung für die Aufnahme am FH-Studiengang ist ein
absolviertes Bachelor- oder Diplomstudium mit fachlichem
Bezug. Dabei sind 30 ECTS aus technischen und 10 ECTS
aus wirtschaftlichen Lehrveranstaltungen vorzuweisen.



Der Weg zum Studium beginnt mit einem Klick.
Einfach auf www.campus02.at informieren
und bewerben.

Weitere Informationen:

Magdalena Zatsch
CAMPUS 02 Fachhochschule der Wirtschaft
Studienrichtung Informationstechnologien &
Wirtschaftsinformatik
Körblergasse 126, 8010 Graz
+43 316 6002-358
magdalena.zatsch@campus02.at



NACH DEM MASTERSTUDIUM

POSTGRADUALE MASTERSTUDIEN

SOFTWARE ENGINEERING
LEADERSHIP

Dauer: 4 Semester,
90 ECTS

Organisationsform: Berufsbegleitend
(2 Präsenzwochen pro Semester,
abwechselnd in Graz und Hamburg)

Abschluss:
Master of Science
in Engineering (MSc)

SYSTEMS ENGINEERING
LEADERSHIP

Dauer: 4 Semester,
90 ECTS

Organisationsform: Berufsbegleitend
(2 Präsenzwochen pro Semester,
abwechselnd in Graz und Hamburg)

Abschluss:
Master of Science
in Engineering (MSc)

MASTERLEHRGANG

SERVICE ENGINEERING
& MANAGEMENT

Dauer: 3 Semester,
90 ECTS

Organisationsform: Berufsbegleitend
(2 Präsenzwochen pro Semester in Graz)

Abschluss: Je nach
Vertiefung im 3. Semester
MSc oder MBA

